

# 小規模多機能型居宅介護

短期利用居宅介護サービスを行っています（短期宿泊）

登録定員 29名（通い 18名/日 宿泊 6名/日）

小規模多機能型専属のサービス計画担当者（ケアマネジャー）がサービスの調整からアセスメントまでを行います



## 通いサービス

自宅での入浴が不安だけど、一日中デイサービスに行くのは・・・等、食事の時間だけのデイサービスもご利用出来ます。



## 宿泊サービス

家族様に急な用事があった場合でも最大14日間の間でご登録者なら予約なしでも受け入れ可能です。（※ 空床の場合に限ります。）



## 訪問サービス

洗濯や掃除等の家事援助はもちろん、安否確認のみの訪問だけでもOKです。

8:30～10:00

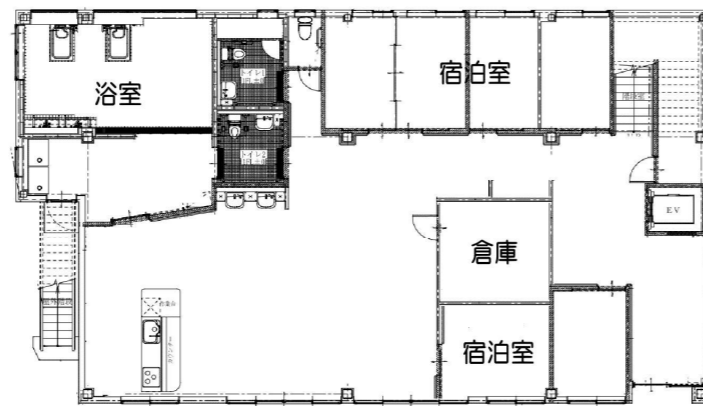
16:30～17:00



小規模多機能型居宅介護に登録利用をされた場合、居宅介護支援事業所が変更されます。また、今まで利用しておられたデイサービスやショートステイ・訪問介護は利用できなくなります。（福祉用具のレンタルは今まで通りです）



集団でのレクリエーションをすることで、家ではなかなか出せない大きな笑い声やドキドキしながら、他の方への応援をすることで明日への活力につなげていけると考えています。



※ 浴室はグループホームと共用  
※ 2階→グループホーム



宿泊室



四季折々の食材を大切に、栄養管理こだわった一品を提供しております。ご利用者の体調・ご希望に合わせて、刻み食、粥、ミキサー食などをご用意しております。

自立支援のため離床レールにて食事をとって頂くことを原則としております



# 認知症対応型共同生活介護（グループホーム）

登録定員 6名



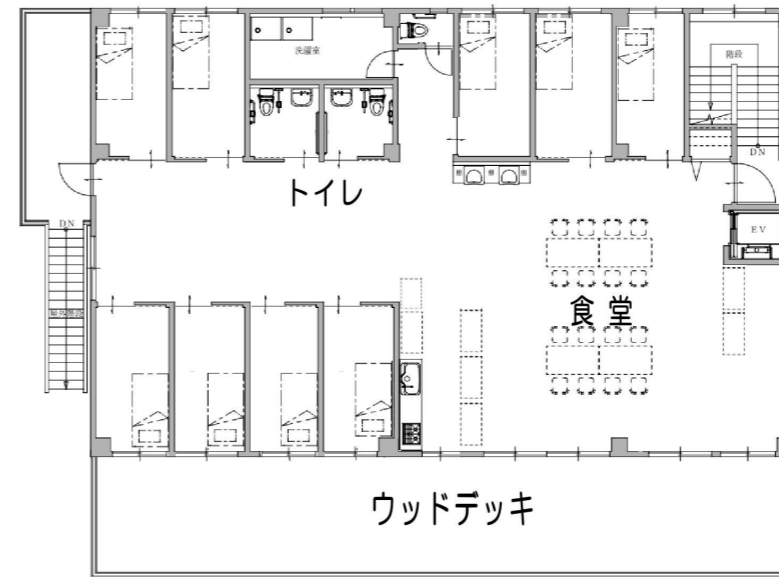
1ユニットが最大9人までの少人数の事業所です。食事や入浴、排泄等の介助や機能訓練を受けながら共同生活を送って頂きます。認知症等で日常生活に支障がみられるようになった人でも、家庭にいるような環境の中で、近所の方とも関わり合いながら、精神的に安定した生活が送れるように支援します。

## 入居条件

介護保険の要支援2以上の介護認定を受けた認知症の人が対象。認知症であるという診断も必要となります。

- ※ 設備面により重度身体介護者、徘徊を伴う認知症の方の受け入れが出来ない場合があります。
- ※ 治療を優先すれば改善が可能な、認知症である場合は入所出来ない可能性があります。

福知山市に住んでいる（住民票がある）必要があります。



## 【利用料金】

介護費は、要介護度別・利用負担割合によって大きく異なります。（別紙にてご確認ください。）

### 介護費以外の自己負担

入居一時金	40,000 円（入居時のみ）
居住費	1,500 円（1日あたり）
食材料費（1食あたり）	
朝	300円
昼	550円
夕	500円
おやつ	50円（1回あたり）
光熱水費	5,000円（1ヵ月あたり）
洗濯代	100円（1回あたり）

▲ その他、散髪代やおむつ代・受診料等は実費



家庭浴槽・特殊浴槽をご用意しており、車椅子の方も安心！また、ニコニコハウスの浴槽は出来るだけご家庭のお風呂に近づけることにより、リハビリ・自立への手助けが出来るものと考えて設計しております。



### 【ウッドデッキ】

幅3mあるデッキです。天気の良い時は、日光浴を楽しみながら食事をしたり、夕涼みが可能です。



### 【居室】

ご希望によりテレビを準備します。  
※ 部屋にトイレはありません

「通い」「宿泊」「訪問」を組み合わせ柔軟な対応ができる施設整備を行い、365日・24時間地域の要介護者（要支援者）の在宅生活を応援いたします。





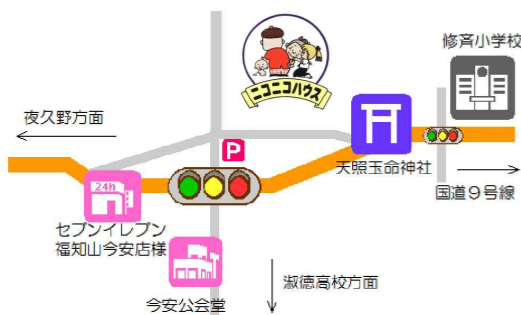
## 「第2の人生を いつもニコニコと」

第2の人生をいつもニコニコと過ごして頂くために、地域に開かれた施設を目指します。  
また、共に助け合い、話し合い、寂しくない生活の支援を目指します。

### ～職員の心構え～

- 仕事に意欲と責任を持ちます
- 心身の特性を踏まえ、能力に応じ自立した日常生活を営むことに努めます
- 利用者様の社会的孤立感の解消につとめます
- 利用者様家族の身体的及び精神的負担の軽減を目指します
- 事業所で知り得た情報について、他者に漏らすことは絶対にしません

### 見学・お問い合わせ



見学をご希望の方は、今安ニコニコハウスまでお越しください。  
知り得た情報は、当事業所のサービスのみで使用し他者に漏らすことは致しません。  
その他、介護保険に関する相談もお伺いします。

# TEL 0773-25-2520

〒620-0953 京都府福知山市字今安小字前田1004番地の1

社会福祉法人 福知山シルバー  
**ニコニコハウス**



介護事業所・生活関連情報検索  
介護サービス情報の公表システム



<http://www.kaigokensaku.mhlw.go.jp/26/index.php>

京都 介護サービス・福祉サービス  
**第三者評価**



<https://kyoto-hyoka.jp/>

niconikonohouse



社会福祉法人 福知山シルバー

# 今安ニコニコハウス

### 【事業所概要】

住 所	〒620-0953 京都府福知山市字今安小字前田1004番地1
電話番号	0773-25-2520 (FAX)0773-25-2530
建 物	鉄骨造2階建 準耐火建造物
床・延面積	510.75㎡ (1階 260.75㎡ 2階 250.00㎡)

#### 今安ニコニコハウス にっこり村 (1階部分)

事業の種類	(介護予防)小規模多機能型居宅介護
事業所番号	2692600188
定 員	登録29名 通い18名 宿泊6名

#### 今安ニコニコハウス (2階部分)

事業の種類	(介護予防)認知症対応型共同生活介護
事業所番号	2692600188
定 員	6名

