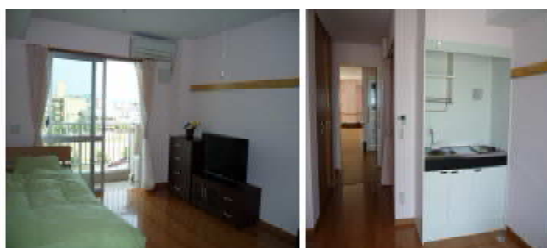


# ケアハウスは、日常生活を安心・快適に過ごしていただけるように配慮をした高齢者向けの住まいです。

身体機能が低下してきても楽しく安全にお過ごしいただけるように、日常の生活相談や食事・通院・外出支援の他、デイサービス・ホームヘルプサービス等の介護保険サービスもご利用いただけます。

## 入居対象者

- ・ 満60才以上の方
- ・ 住宅事情等により自宅での生活が困難な方で自立して生活することが可能な方



居室（家電・家具は持ち込みです）



バラエティーに富んだ季節の料理を調理のプロが毎日提供致します

## 利用料

### サービスの提供に要する費用

150万円以下	・10,000円
160万円以下	・13,000円
170万円以下	・16,000円
180万円以下	・19,000円
190万円以下	・22,000円
200万円以下	・25,000円
210万円以下	・30,000円
220万円以下	・35,000円
230万円以下	・40,000円
240万円以下	・45,000円
250万円以下	・50,000円
250万円以上	・53,800円

前年の収入額により、金額が変わります  
※ 前年の収入とは年金・不動産収入・株収入 等

### 居住に要する費用

部屋代/月	60,000円
食事代	36,000円（1日3回/月）
朝食のみ	(7,500円)
昼食のみ	(15,000円)
夕食のみ	(15,000円)

### その他の費用

冬期加算（11月～3月/月）	1,880円
入居時保証金（退居時に精算します）	150,000円
水道代（月一律）	1,500円
電気・ガス	個人負担

**朝食**  
7:30~

月～金  
買い物・病院などの  
送迎を行っています

**昼食**  
12:00~

週4回 健康体操教室へ送迎  
カラオケ倶楽部 等  
たくさんの行事があります

**夕食**  
18:00~

ケアハウスの一日



2階 食堂ホール

### 健康体操

9時から食堂ホールにて  
職員と一緒に体操します

### レクリエーション



食堂ホールにて  
手遊びやゲームを  
計画的に行っています

### 入浴

14時から17時30分まで  
ご利用いただけます



入居者様の作品





## 介護保険の事でお困りの方、是非ご相談下さい

### 居宅介護支援事業所

居宅サービス計画(ケアプラン)の作成  
介護保険サービス提供事業所との調整等  
ケアマネジャー(介護支援専門員)が  
お手伝いします。

### ヘルプステーション

皆様のご自宅に訪問し、  
入浴・排泄・食事などの身体介護  
通院や外出の介助などの外出支援  
調理・掃除などの家事援助 など  
日常生活を支えるサービスを提供  
します。

### りんご村

(認知症対応型通所介護事業)

1日12名定員の家庭的な環境で、  
細やかなサービスを提供します。

## 体験入居

入居ご希望者は体験入居が可能です。詳しくは、相談員にお問い合わせ下さい。

体験入居料(宿泊料) 2,500円

食事(希望者のみ)

朝食 250円 昼食 500円 夕食 500円

■ 対象者は60歳以上の方

## お問い合わせ



〒620-0056

京都府福知山市厚中町200番地

TEL 0773-23-2515

FAX 0773-22-7333

e-mail atsu.carehouse.staff@gmail.com



施設見学・ご入居の相談等、お待ちしております！

ブログ <http://atsuniko2515.blogspot.jp/>



社会福祉法人 福知山シルバー

厚ニコニコハウス

〈 入居のご案内 〉

感謝の気持ちを忘れずに  
明るい笑顔とまごころで  
元気な暮らしを応援します